



ZOOMED

Clínica Veterinária

COMO CONSTRUIR UMA BOA RELAÇÃO COM A MINHA AVE?



2024



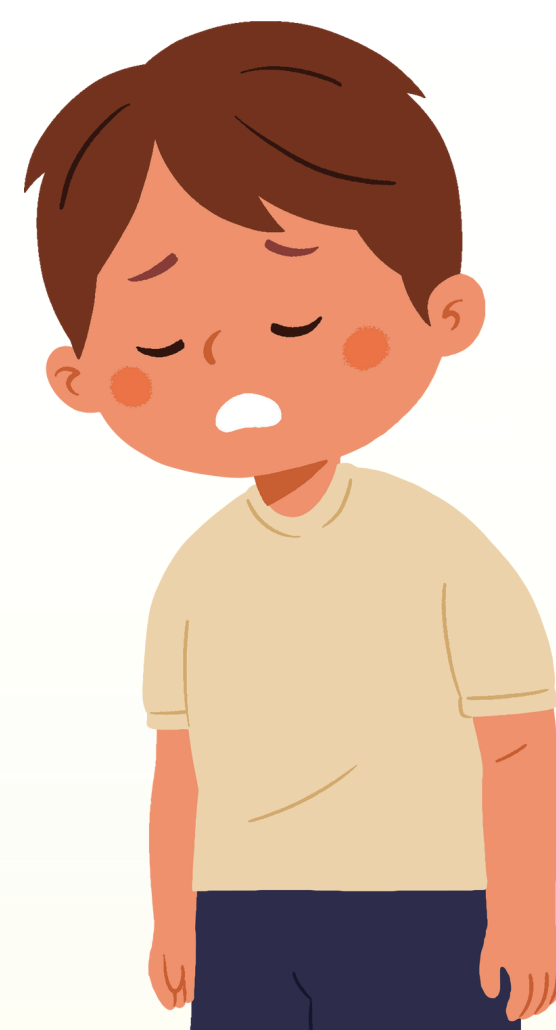
INTRODUÇÃO

UMA DAS PRINCIPAIS QUEIXAS DE MUITOS DONOS DE AVES É SOBRE SEU COMPORTAMENTO!



MINHA AVE É AGRESSIVA...

MEU PAPAGAIO NÃO VEM NA MÃO..



NESTE E-BOOK TRAREMOS ALGUMAS DICAS PARA CONSTRUIR UM RELACIONAMENTO BASEADO EM CONHECIMENTO E CONFIANÇA COM A SUA AVE.

É IMPORTANTE LEMBRAR SEMPRE QUE CADA AVE É UM SER VIVO, UM INDIVÍDUO COM PERSONALIDADE E QUE NEM SEMPRE O QUE FUNCIONA PARA UM FUNCIONARÁ PARA TODOS.



CONFIANÇA

UM DOS PONTOS CHAVES PARA QUE SUA AVE SEJA SUA AMIGA É A CONFIANÇA. ESSA É UMA RELAÇÃO QUE DEVE SER CONSTRUÍDA E EXIGE DEDICAÇÃO E PACIÊNCIA.

1

MOVIMENTOS CALMOS

AVES SÃO PRESAS NA NATUREZA ENTÃO MOVIMENTOS BRUSCOS PODEM ASSUSTÁ-LAS. QUANDO SE APROXIMAR OU SEGURAR UMA AVE FAÇA MOVIMENTOS SUAVES E LENTOS, ASSIM A AVE NÃO O VERÁ COMO AMEAÇA E A CHANCE DE ACEITAÇÃO É MAIOR.

2

FALE SUAVEMENTE

BARULHOS ALTOS PODEM ASSUSTAR E ESTRESSAR A AVE. SUA AUDIÇÃO É BASTANTE APURADA E DESEMPENHA PAPEL IMPORTANTE NA SOBREVIVÊNCIA. AO INTERAGIR COM A AVE FAÇA SILÊNCIO OU FALE EM TOM BAIXO E CALMO.

3

NÃO FORCE CONTATO

FORÇAR CONTATO PODE QUEBRAR O VÍNCULO EM CONSTRUÇÃO. RESPEITE O LIMITE DA SUA AVE. É IMPORTANTE QUE AS INTERAÇÕES SEJAM NO TEMPO QUE A AVE PERMITIR.



REFORÇO DE VÍNCULO

1

REFORÇO POSITIVO

RECOMPENSE A SUA AVE POR COMPORTAMENTOS POSITIVOS OU QUE QUER REFORÇAR. VOCÊ PODE UTILIZAR UM ALIMENTO ATRATIVO, PETISCO, BRINQUEDO OU CARINHO. É IMPORTANTE NO ÍNICIO CRIAR ASSOCIAÇÕES POSITIVAS.



2

ROTINA

CRIE UMA ROTINA DE INTERAÇÕES DIÁRIAS. AVES SÃO INTELIGENTES, AO CRIAR UMA ROTINA DE INTERAÇÕES ISSO SE TORNARÁ UM HÁBITO. SABENDO O QUE ESPERAR A AVE SE SENTIRÁ SEGURA E ACEITARÁ COM MAIS FACILIDADE AS INTERAÇÕES. A REPETIÇÃO TRAZ CONFORTO E SEGURANÇA.



3

CONSISTÊNCIA

O TRABALHO DE SOCIALIZAR UMA AVE NEM SEMPRE É RÁPIDO E FÁCIL. SEJA CONSISTENTE NOS SEUS ESFORÇOS. INTERAÇÕES E REFORÇOS DIÁRIOS SERÃO NECESSÁRIOS. CERTIFIQUE TAMBÉM QUE TODOS NA CASA AJAM DE MANEIRA RESPEITOSA COM SUA AVE.



SAÚDE MENTAL E FÍSICA

1

SAÚDE MENTAL

UMA AVE ESTRESSADA NÃO SERÁ CAPAZ DE ATINGIR SUA MÁXIMA HABILIDADE SOCIAL. É IMPORTANTE OFERECER UMA AMBIENTE RICO EM ESTÍMULOS E QUE RESPEITE AS CARACTERÍSTICAS INDIVIDUAIS DA ESPÉCIE. MANTENHA SUA AVE EM UM AMBIENTE SEM PREDADORES E FATORES ESTRESSANTES.



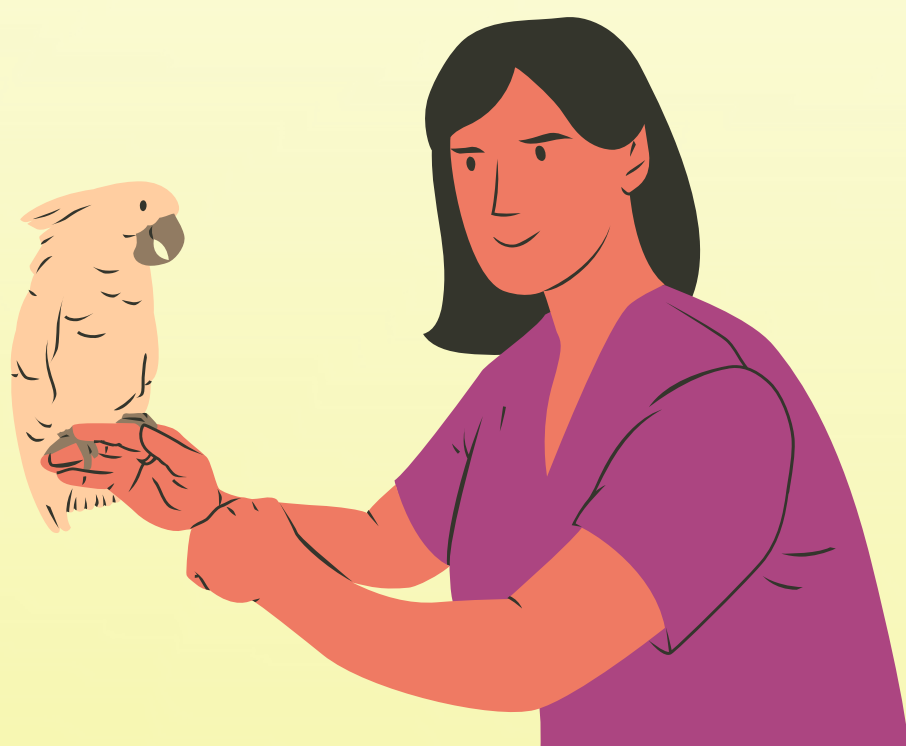
2

SAÚDE FÍSICA

DA MESMA MANEIRA, UMA AVE DOENTE OU COM DEFICIÊNCIAS ESTÁ EM CONSTANTE ESTRESSE FÍSICO E PODERÁ NÃO CORRESPONDER AS INTERAÇÕES.

AVES COM DOR OU COCEIRA PODEM SE TORNAR AGRESSIVAS E FAZER COMPORTAMENTOS DE AUTOMUTILAÇÃO.

A ORIENTAÇÃO E ACOMPANHAMENTO COM VETERINÁRIO É ESSENCIAL.



CONTATO FÍSICO

1

INTRODUÇÃO GRADUAL

O CONTATO FÍSICO DEVE SER A ÚLTIMA FASE DO VÍNCULO ENTRE O TUTOR E SUA AVE. EXIGE CONFIANÇA E SEGURANÇA.

DEVE SER INTRODUZIDO GRADUALMENTE RESPEITANDO OS LIMITES DO SEU ANIMAL.

ALGUMAS AVES PODEM NUNCA GOSTAR DE CONTATO FÍSICO E É IMPORTANTE SABER IDENTIFICAR CARACTERÍSTICAS INDIVIDUAIS E RESPEITÁ-LAS.

NESTA FASE, VOCÊ DEVE UTILIZAR AS TÉCNICAS JÁ APRESENTADAS, COMO O REFORÇO POSITIVO. RECOMPENSE COMPORTAMENTO QUE QUER REFORÇAR E ENSINAR.

FALE SUAVEMENTE E FAÇA PEQUENOS MOVIMENTOS CALMOS.



2

AMBIENTE SEGURO

ATÉ SUA AVE SE ACOSTUMAR AO TOQUE REALIZE ESTA INTERAÇÃO EM AMBIENTE SEGURO, ONDE NÃO HAJA RISCO DE ACIDENTES OU FUGAS.



CONHEÇA SUA AVE

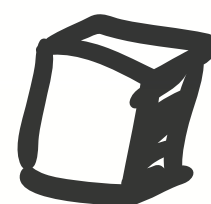
1

ESPÉCIE E COMPORTAMENTOS NATURAIS

É IMPORTANTE QUE VOCÊ CONHEÇA A ESPÉCIE DA AVE QUE VOCÊ ESTÁ ADOTANDO.



É UMA ESPÉCIE SOLITÁRIA OU QUE VIVE EM BANDO?
É UMA AVE MONOGÂMICA COM COMPORTAMENTO DE IMPRINT?
VOCÊ SABE COMO ESSA AVE SE COMPORTA EM CATIVEIRO?



ESSA SÃO CARACTERÍSTICAS QUE VOCÊ DEVE CONHECER ANTES DE ADOTAR PARA MELHOR ENTENDER SEU PET.

CONVERSE COM ALGUÉM QUE JÁ TENHA UMA AVE DA MESMA ESPÉCIE PARA SABER SE AQUELA ESPÉCIE É O QUE VOCÊ PROCURA.

2

HISTÓRICO E CARACTERÍSTICAS INDIVIDUAIS

ASSIM COMO HUMANOS AVES TAMBÉM POSSUEM PERSONALIDADES. ALGUMAS SERÃO MAIS SOCIÁVEIS OUTROS INDÍDUOS NEM TANTO.

É IMPORTANTE RESPEITAR OS LIMITES DO SEU ANIMAL.

AVES COM HISTÓRICO DE MAUS TRATOS PODEM SER DESAFIADORAS, TALVEZ NUNCA ACEITANDO CONTATO PRÓXIMO. CONHEÇA A ORIGEM DA AVE E SOMENTE ADQUIRA ANIMAIS LEGALIZADOS QUE SAIBA A PROCEDÊNCIA.

3

PUBERDADE

AVES QUANDO ATINGEM MATURIDADE SEXUAL PODEM SE TORNAR MENOS SOCIÁVEIS OU ATÉ AGRESSIVAS. RESPEITE ESSE MOMENTO E TRABALHE COM AS POSSIBILIDADES.



RESUMO

1

CONHECER A AVE E SUAS PECULIARIDADES

2

AMBIENTE E INDIVÍDUOS SAUDÁVEIS

3

CONSTRUIR CONFIANÇA

4

ROTINA E RECOMPENSA



ELABORADO POR



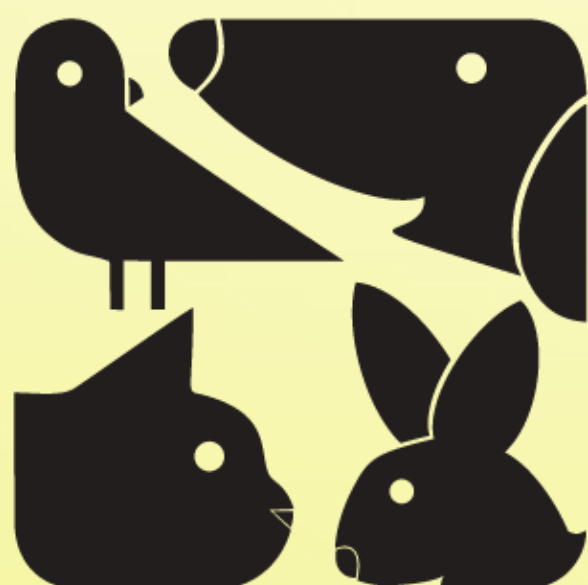
MARIANE FESER

- Médica Veterinária - Doutora pela universidade de Múrcia, Espanha.
- Especializada em Medicina de Animais Silvestres, Cirurgia e Acupuntura.
- Proprietária da Clínica Veterinária Zoomed



FLÁVIA FERRARI

- Médica Veterinária pela Univerdade Federal do Rio Grande do Sul.
- Residência em Clínica e Cirurgia de Animais Silvestres e Pets Não-Convencionais.



ZOOMED

Clínica Veterinária

CONTACTOS



CVZOOMED



3347-4643



99873-5931

