



# ZOOMED

Clínica Veterinária

## ADOTEI UM JABUTI, E AGORA?



Neste manual traremos um guia prático básico,  
para você tutor, cuidar do seu jabuti.

2024





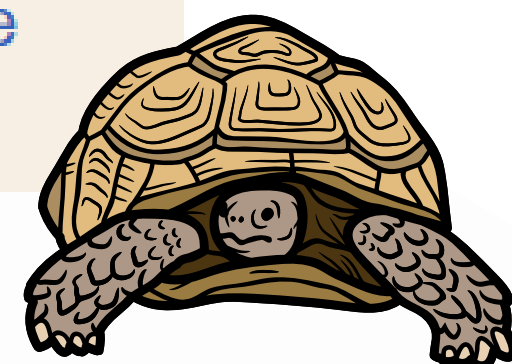
# CONHECENDO A ESPÉCIE

Os jabutis são répteis terrestres da família Testudinidae, muito populares como animais de estimação devido ao seu comportamento tranquilo e longevidade. No entanto, a criação de jabutis exige conhecimento sobre suas necessidades biológicas, aspectos legais e cuidados específicos.

No Brasil, a criação de jabutis é regulamentada pelo Instituto Brasileiro do Meio Ambiente e dos Recursos Naturais Renováveis (IBAMA). É importante destacar que podemos ter espécie nativas e exóticas, na próxima página traremos exemplos das espécies que podem ser comercializadas legalmente no país.

## Classificação científica

Domínio:	Eukaryota
Reino:	Animalia
Filo:	Chordata
Classe:	Reptilia
Ordem:	Testudines
Subordem:	Cryptodira
Superfamília:	Testudinoidea
Família:	Testudinidae
Gênero:	<i>Chelonoidis</i>





# CONHECENDO A ESPÉCIE

## Espécies nativas

O jabuti-piranga (*Chelonoidis carbonarius*) e o jabuti-tinga (*Chelonoidis denticulatus*) são espécies nativas do Brasil e estão protegidas por lei. Sua criação só é permitida com autorização do IBAMA, geralmente para criadores comerciais registrados ou para fins de conservação.



## Espécies exóticas

Jabutis de outras regiões, como o jabuti-sul-americano (*Chelonoidis chilensis*), podem ser criados, mas também exigem documentação adequada.





# CONHECENDO A ESPÉCIE

## **JABUTI-PIRANGA**



Expectativa de vida: Média de 80 anos (podendo chegar até 120)

Tempo de incubação de ovos: 120-150 dias

Número de ovos: 1-7 ovos por postura

Maturidade sexual (puberdade): 5-7 anos

## **JABUTI-TINGA**



Expectativa de vida: Média de 80 anos (podendo chegar até 130)

Tempo de incubação de ovos: 120-150 dias

Número de ovos: 3-20 ovos por postura

Maturidade sexual (puberdade): 6-15 anos

## **JABUTI-CHILENO**



Expectativa de vida: Média de 35 anos

Tempo de incubação de ovos: 60-90 dias

Número de ovos: 1-7 ovos por postura

Maturidade sexual (puberdade): 2-6 anos





# AMBIENTE

Se você está pensando em adotar um Jabuti terá que preparar um ambiente adaptado para recebê-lo. Você pode escolher por um terrário ou recinto.

## TERRÁRIO

Para jabutis jovens, um terrário com substrato pode ser utilizado.



Lâmpada UVA/UVB

Refúgio.

Fonte de água.

Chão: Como substrato do terrário você pode utilizar grama sintética, jornal, solo orgânico, fibra de coco, casca de árvore, areia misturada ou ainda jornal/papel.

Local para alimentação.





# AMBIENTE



## RECINTO

Dependendo da espécie de jabuti, animais adultos podem atingir tamanhos consideráveis e um terrário pode ficar inadequado, então pode ser necessário um recinto interno ou externo, com área para caminhar e se esconder.

## CONSIDERAÇÕES IMPORTANTES!

- **Iluminação:** Jabutis precisam de luz solar direta ou lâmpadas UV para sintetizar vitamina D3 e metabolizar o cálcio.
- **Temperatura:** A temperatura deve variar entre 25°C e 30°C, com um local mais quente para termorregulação.
- **Abrigo:** Ofereça um esconderijo, como uma casinha de madeira, para que o jabuti se sinta seguro.
- **Água:** Uma pequena piscina ou recipiente com água é essencial para hidratação e banho raso.
- **Limpeza:** A limpeza do ambiente deve ser realizada diariamente.





# ALIMENTAÇÃO

Os jabutis são animais herbívoros, e sua dieta deve ser balanceada e variada. Inclua:

- Vegetais folhosos: Couve, almeirão, escarola, rúcula e folhas de cenoura.
- Legumes: Abóbora, cenoura, chuchu e pepino.
- Frutas: Mamão, manga, melancia e banana (com moderação, devido ao alto teor de açúcar).



**Ração:** Ração específica para espécie pode e deve ser oferecida para garantir uma dieta balanceada e completa. Você pode misturar os pellets no alimento natural. Cerca de são suficientes diariamente.

FICA  
ligado

- Suplementação: Cálcio e vitamina D3 são essenciais para a saúde do casco e dos ossos. Pó de osso de siba ou suplementos específicos para répteis podem ser oferecidos.
- Evite alimentos processados, carne, laticínios e folhas tóxicas, como as de batata e tomate.





## CUIDADOS ESPECÍFICOS

**Época de reprodução:** Durante os meses de verão as fêmeas podem apresentar alteração de comportamento em função da estação reprodutiva. Tendem a ficar inquietas, isso porque nesse período podem produzir ovos não fecundados. Ao produzirem ovos podem ficar desconfortáveis até a ovoposição e procurarão local para cavar ninho. Dessa maneira proporcione um ambiente adequado, ou seja, com tocas e substratos como areia ou terra de boa qualidade.

**Higiene:** Se seu jabuti tem acesso a viveiro com terra e areia muito provavelmente irá acumular uma fina camada de poeira, o que é normal. Você pode dar um banho com água corrente uma vez na semana, ou simplesmente passar um pano umedecido para remover as sujidades.

**Banho de sol:** É essencial para saúde do seu Jabuti que ele obtenha luz solar direta. Se o ambiente do seu pet não dispõe dessa condição naturalmente, o ideal é que diariamente ela tome um “banho de sol” por 15-20 minutos. Mas cuidado, utilize somente o sol da manhã (antes das 10h) ou do final da tarde (depois das 16h).

**Brumação:** Os jabutis não possuem capacidade de regular sua própria temperatura, então nos meses mais frios podem entrar em um estado de baixa no metabolismo e não se alimentar por semanas. Forneça aquecimento apropriado em meses mais frios, principalmente se mora em locais com estações bem demarcadas.





# SAÚDE

Além de fornecer uma alimentação balanceada e cuidados de manutenção adequados fazer acompanhamento médico com veterinário com seu jabuti é essencial.

Ao adquirir seu Jabuti é muito importante que ele passe por uma avaliação de um veterinário especializado. Além de atestar a saúde do pet ele poderá ajudar à solucionar quaisquer dúvidas em relação ao seu animal.



Consultas de check-up devem ser realizadas 1-2x ao ano, assim como exames de sangue. Dessa maneira é possível fazer o acompanhamento da saúde do animal e alterações são precocemente notadas.



Exames de fezes podem ser realizados 2-3x ao ano para garantir que seu animal está livre de vermes, já que a administração de remédios de maneira "preventiva" é desaconselhada.



Exames mais específicos como radiografia e ecografia podem ser realizados anualmente ou á critério do veterinário.

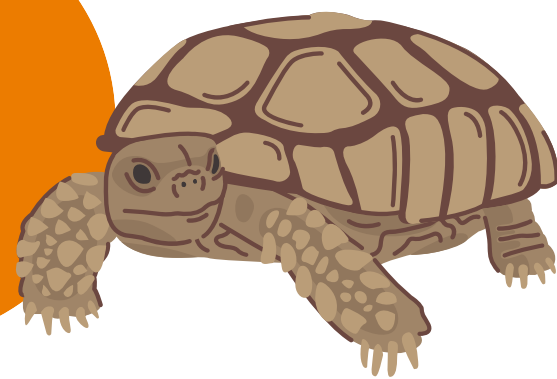




# SAÚDE



## QUAIS SINAIS NÃO SÃO NORMAIS PARA O MEU JABUTI?



- Longos períodos sem se alimentar ou se movimentar, principalmente durante verão e primavera.
- Parar de defecar.
- Secreção nos olhos, boca ou nariz.
- Alteração da forma do casco.
- Casco amolecido.



Esses são somente alguns comportamentos que você deve ficar atento. Caso note qualquer alteração, busque atendimento veterinário!





# ELABORADO POR



## MARIANE FESER

- Médica Veterinária - Doutora pela universidade de Múrcia, Espanha.
- Especializada em Medicina de Animais Silvestres, Cirurgia e Acupuntura.
- Proprietária da Clínica Veterinária Zoomed



## FLÁVIA FERRARI

- Médica Veterinária pela Univerdade Federal do Rio Grande do Sul.
- Residência em Clínica e Cirurgia de Animais Silvestres e Pets Não-Convencionais.



# ZOOMED

Clínica Veterinária



**CVZOOMED**



**3347-4643**



**99873-5931**

