



# GUIA PRÁTICO

---

## CALOPSITAS

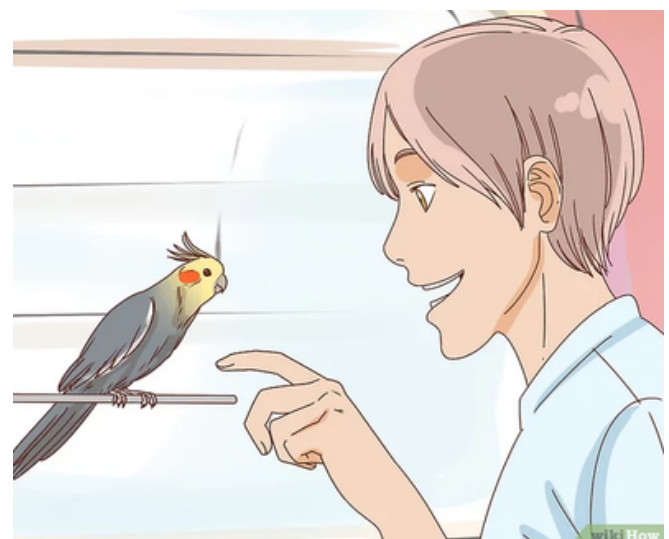


# ZOOMED

Clínica Veterinária

# CARACTERÍSTICAS

- EXPECTATIVA DE VIDA: 10 A 15 ANOS
- AVE TAGARELA - CANTOS E ASSOVIOS
- NECESSITA MUITA INTERAÇÃO COM O TUTOR



# AMBIENTE

*NA GAIOLA/VIVEIRO DEVE TER/PODER:*

ALÇAR PEQUENOS VOOS

VÁRIOS POLEIROS

BRINQUEDOS PARA AVES

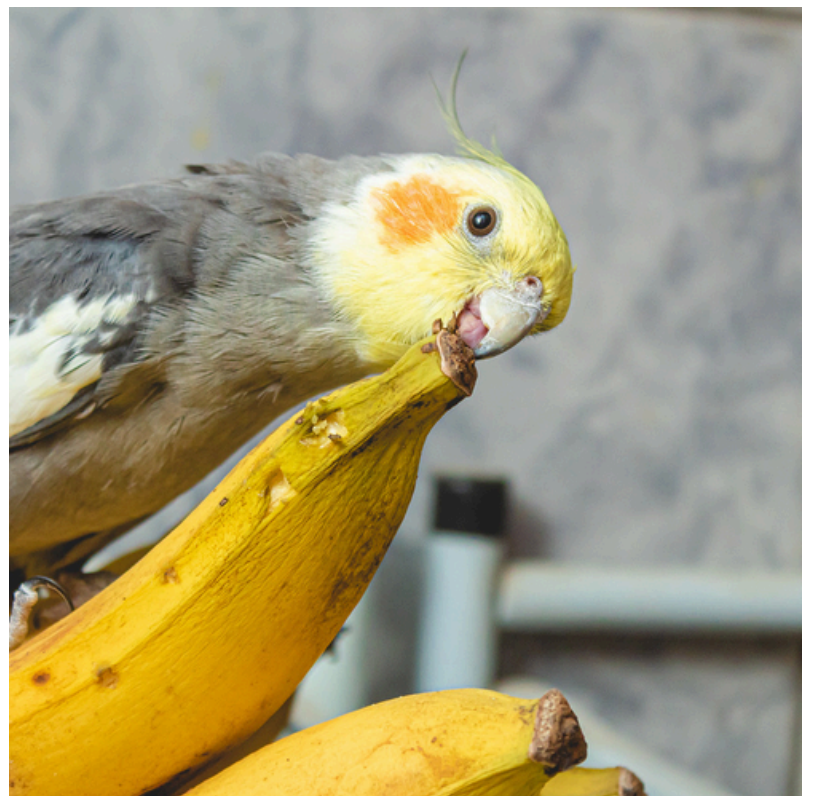
ABRIR SUAS ASAS E VIRAR TOTAMENTE



# ALIMENTAÇÃO

- RAÇÃO EXTRUSADA
- FRUTAS, LEGUMES E VERDURAS TODOS DIAS
- FONTE PROTEICA 1X NA SEMANA (OVO COZIDO)
- ÁGUA TROCADA TODOS OS DIAS

## RAÇÃO EXTRUSADA

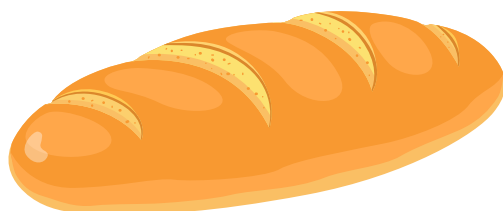


# ALIMENTOS PROIBIDOS

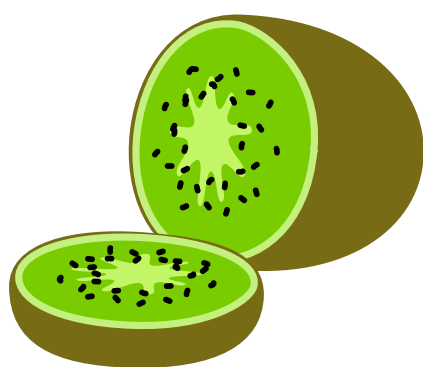
---



CAFÉ



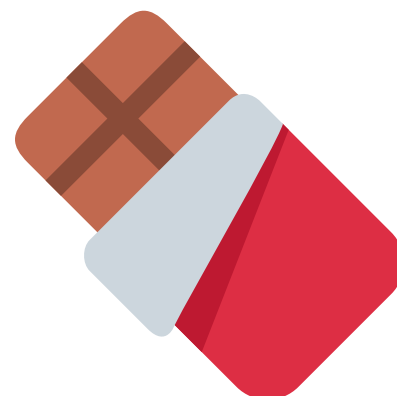
PÃO



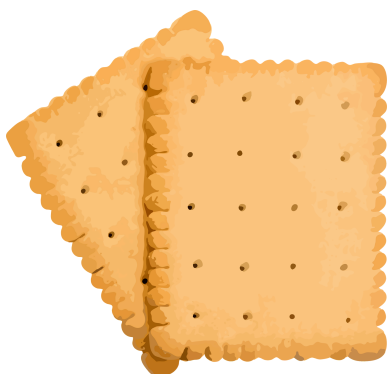
KIWI



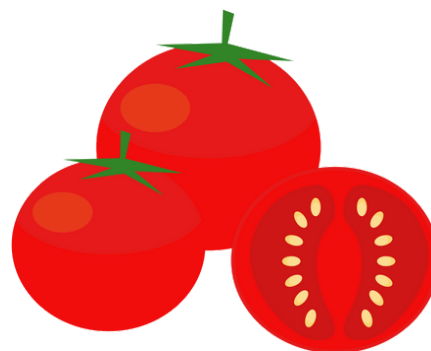
ABACATE



CHOCOLATE



BOLACHA  
ÁGUA E SAL



TOMATE



# PLANTAS TÓXICAS

DEVEMOS TIRAR DO ALCANCE  
PARA EVITAR QUE BRINQUEM,  
BIQUEM E INGIRAM ESTAS  
PLANTAS



TODOS OS TIPOS DE TULIPAS

COMIGO NINGUÉM PODE/  
ANINGAPARA



TODOS OS TIPOS DE AZALÉIAS

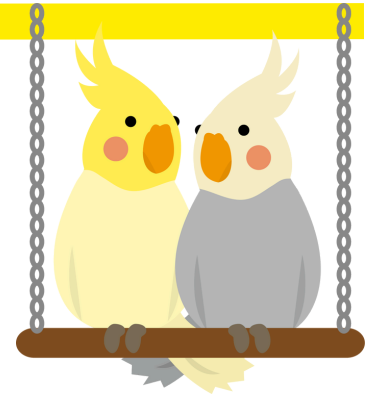
LOENDRO, LOURO ROSA,  
ALOENDRO



NARCISO/  
NARCISUSS



# QUAIS COMPORTAMENTOS NÃO SÃO NORMAIS?



- ficar em fundo de gaiola
- parar de cantar
- diminuir alimentação
- dificuldade para respirar
- se machucar, bicando parte do corpo
- perda de penas em excesso, onde fique áreas sem pena
- fezes amolecidas ou muito águadas

# ATENÇÃO



ESSAS SÃO ALGUNS SINAIS CLÍNICOS QUE TEMOS QUE OBSERVAR, MAS QUALQUER COMPORTAMENTO QUE FUJA DA NORMALIDADE DA SUA AVE, DEVE RECEBER UM CUIDADO ESPECIAL

MANTENHA-SE SEMPRE ATENTO A SUA AVE, EM CASO DE DÚVIDA PROCURE ATENDIMENTO VETERINÁRIO

# ELABORADO POR

## MARIANE FESER

- Médica Veterinária - Doutora pela universidade de Múrcia, Espanha.
- Especializada em Medicina de Animais Silvestres, Cirurgia e Acupuntura.
- Proprietária da Clínica Veterinária Zoomed



## CAMILA SCHMITZ

- Médica Veterinária - Especializada em Medicina de Pets não convencionais.
- Especialização em andamento de Clínica e Cirurgia de Animais Silvestres e Pets não convencionais



**UMA PARCERIA ENTRE:**



**ZOOMED**

Clínica Veterinária



**CVZOOMED**



**33474643**



**99873-5931**