

ADOTEI UM COELHO, E AGORA?

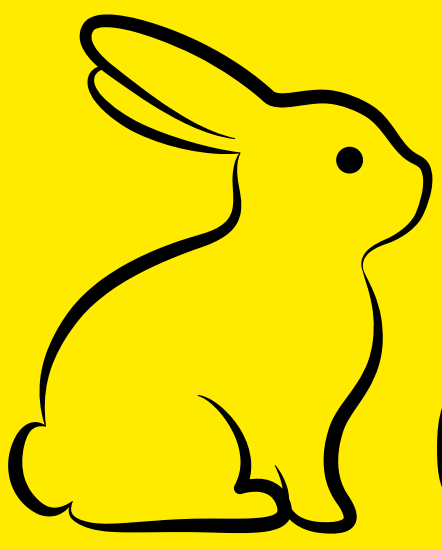


Neste manual traremos um guia prático básico, para você tutor, cuidar do seu coelho.!



ZOOMED

Clínica Veterinária



CONHECENDO A ESPÉCIE

Nome-científico: *Oryctolagus cuniculus*



Coelho são mamíferos, pertencentes a ordem dos Lagomorfos.
Sua origem é tema ainda discutido mas a mais relatada é a
Península Ibérica.

O processo de domesticação teve início há em torno de 1400 anos
e atualmente há registro de mais de 45 raças.



Expectativa de vida: 5-6 anos*
Maturidade sexual (puberdade): 4-5 meses
Tempo de gestação: 28-31 dias.
Temperatura ambiente ideal: 18°C - 24°C.

*Na atualidade é mais frequente relatos de aumento de expectativa de vida, chegando à 8-10 anos.

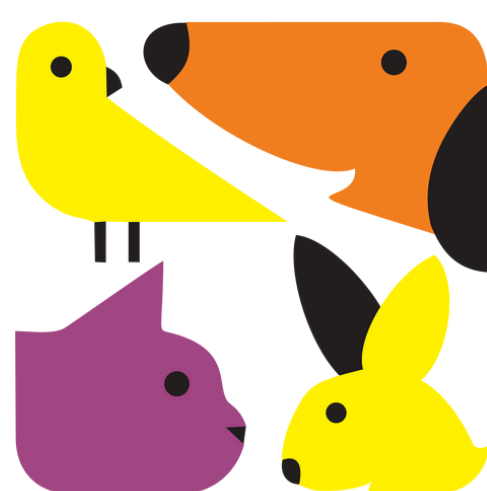


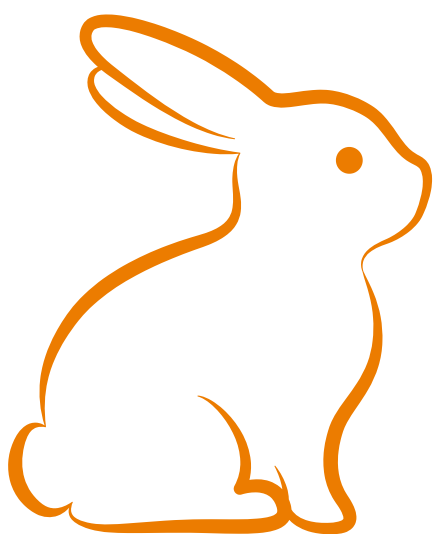


AMBIENTE

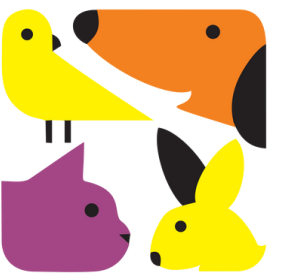
O ambiente de um coelho doméstico deve ser seguro, confortável e estimulante. Eles precisam de espaço suficiente para se movimentar e explorar, além de áreas adequadas para descanso e brincadeiras.

Se você mantiver o coelho em uma gaiola ou cercado, ela deve ser grande o suficiente para que ele possa se movimentar com facilidade e expressar seu comportamento natural. No entanto, o ideal é que ele tenha tempo fora da gaiola diariamente, em um espaço à prova de fugas e sem riscos à saúde.





AMBIENTE



Gostam de se esconder e fazer tocas. Adicione túneis ou tocas artificiais para que eles possam se sentir seguros e protegidos. Eles também apreciam áreas elevadas onde podem subir e descansar, pois gostam de observar o ambiente.



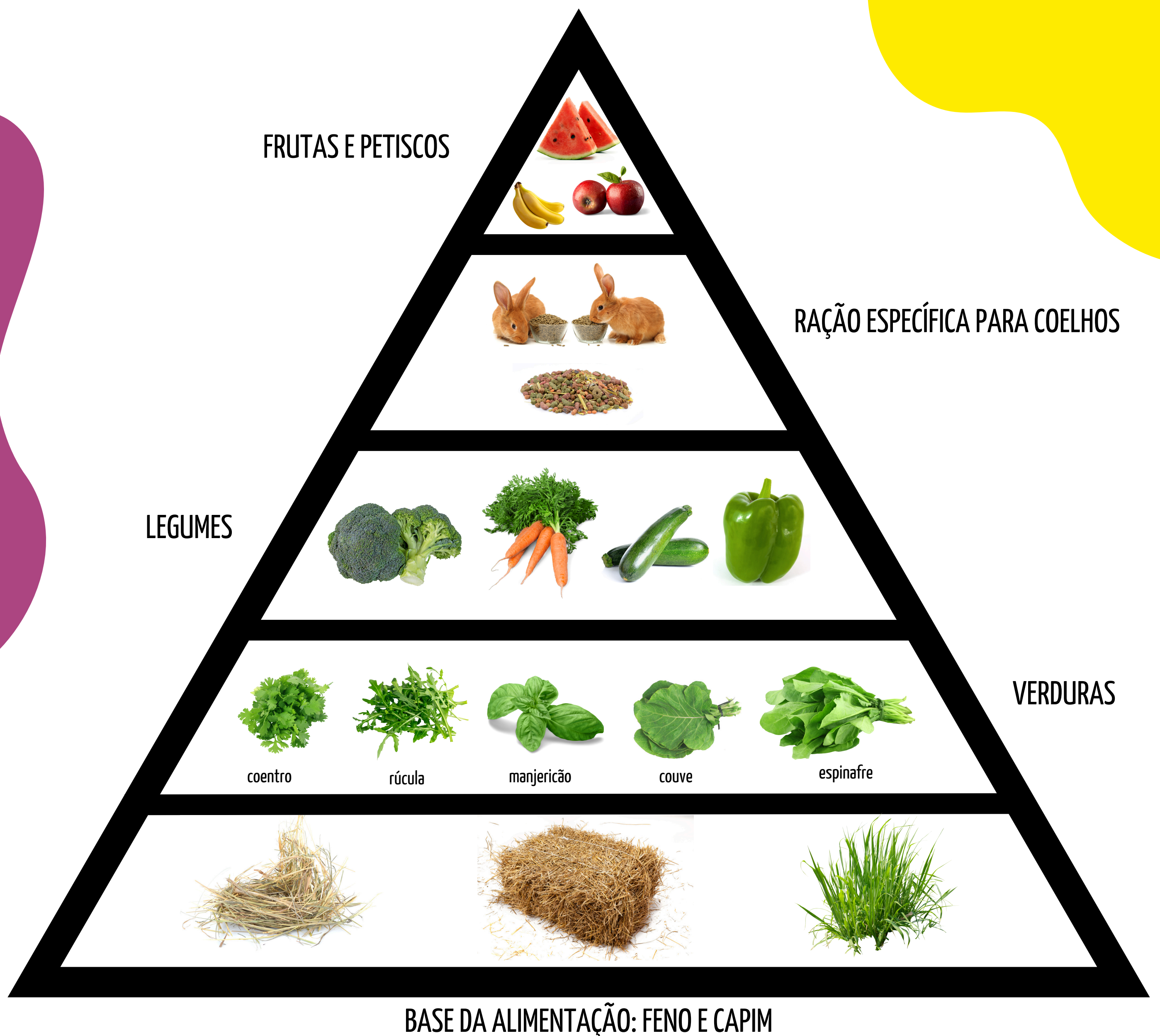
O chão do espaço onde o coelho fica deve ser confortável e seguro para suas patas. Coloque tapetes antiderrapantes ou coberturas macias. O contato das patas diretamente com grades de gaiola é inadequado pois pode ocasionar problemas como pododermatite.

Os coelhos podem ser treinados para usar uma caixinha de areia, semelhante aos gatos. Use substrato próprio para coelhos, feito de papel, feno ou granulado de madeira.



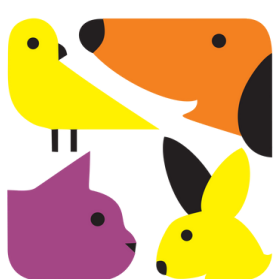
Evite deixá-los expostos diretamente ao sol ou em ambientes abafados e quentes, pois podem sofrer com insolação. Lugares muito frios também não são adequados.

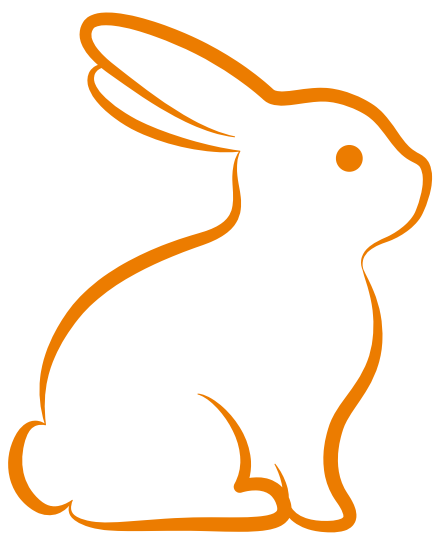
ALIMENTAÇÃO



A alimentação do seu coelho deve ser balanceada e com variedade. O feno e o capim devem ser a base da alimentação seguidos das verduras/folhas, legumes e ração. Frutas podem ser ofertadas como petisco em pouca quantidade.

Evite alimentos como alface e industrializados que não adequados para alimentação animal. Batata, cebola e alho tem potencial tóxico e não devem ser oferecidos.





CUIDADOS ESPECÍFICOS

Coelhos são curiosos e precisam de estímulos para se manterem ativos e saudáveis mentalmente. Ofereça brinquedos para roer (de madeira segura, papelão ou feno), túneis para explorar e objetos que incentivem o comportamento natural de escavação.



Varie o ambiente de tempos em tempos, mudando a disposição dos brinquedos ou adicionando novos itens para que ele não fique entediado.



Também é importante oferecer atenção ao seu pet, reserve um tempo diário para carinho, escovação e brincadeiras para que ele não se sinta sozinho.

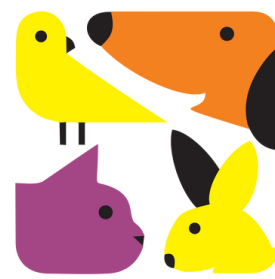


Meu coelho deve tomar banho? Coelhos não precisam tomar banho com frequência, são animais muito limpos e se cuidam sozinhos, limpando-se várias vezes ao dia. O banho em coelhos ainda pode ser prejudicial à saúde se realizado incorretamente, caso seja necessário, pode ser realizado tosa higiênica e limpeza com lenços umedecidos para manter seu pet mais limpo.

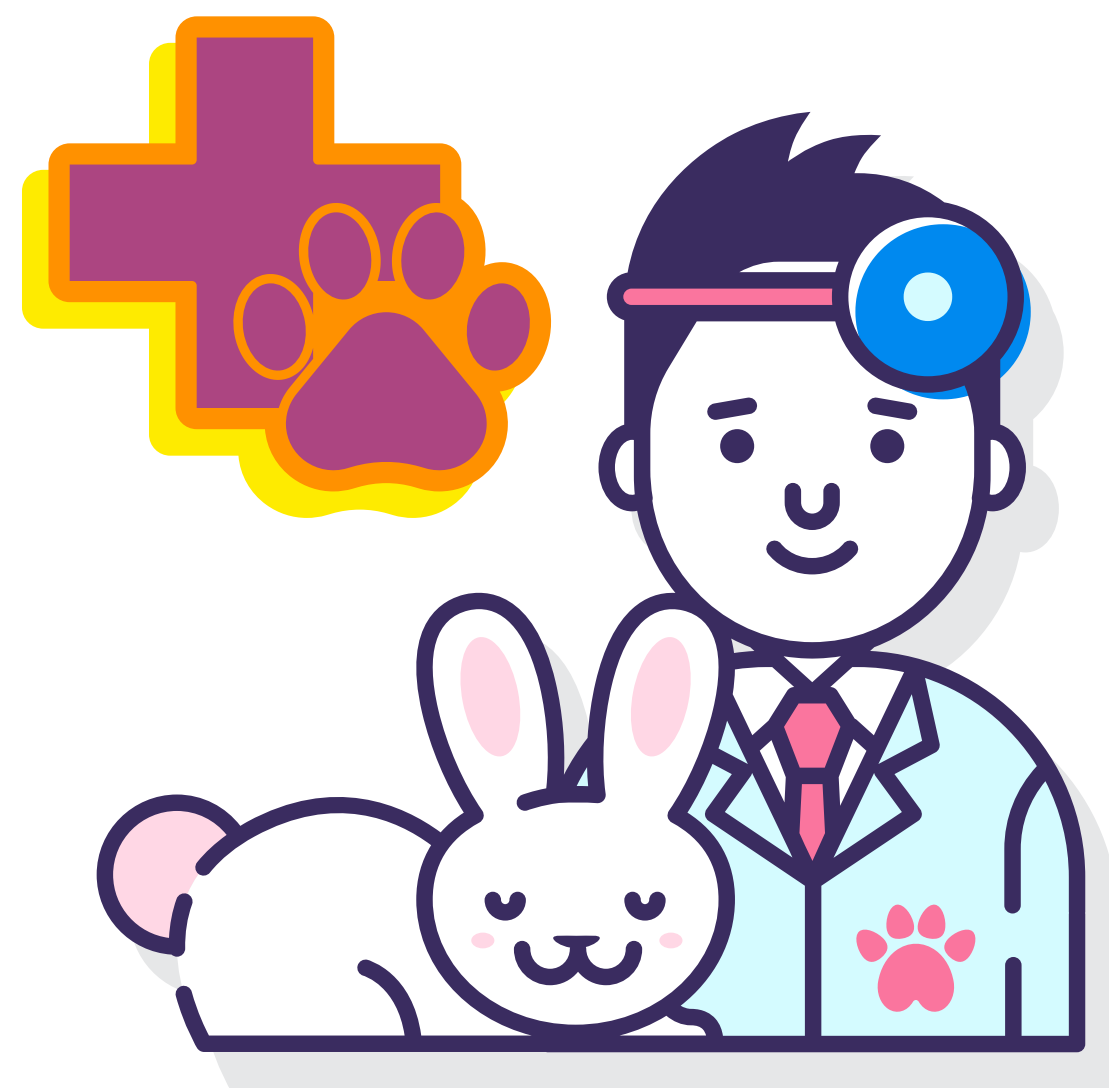




SAÚDE



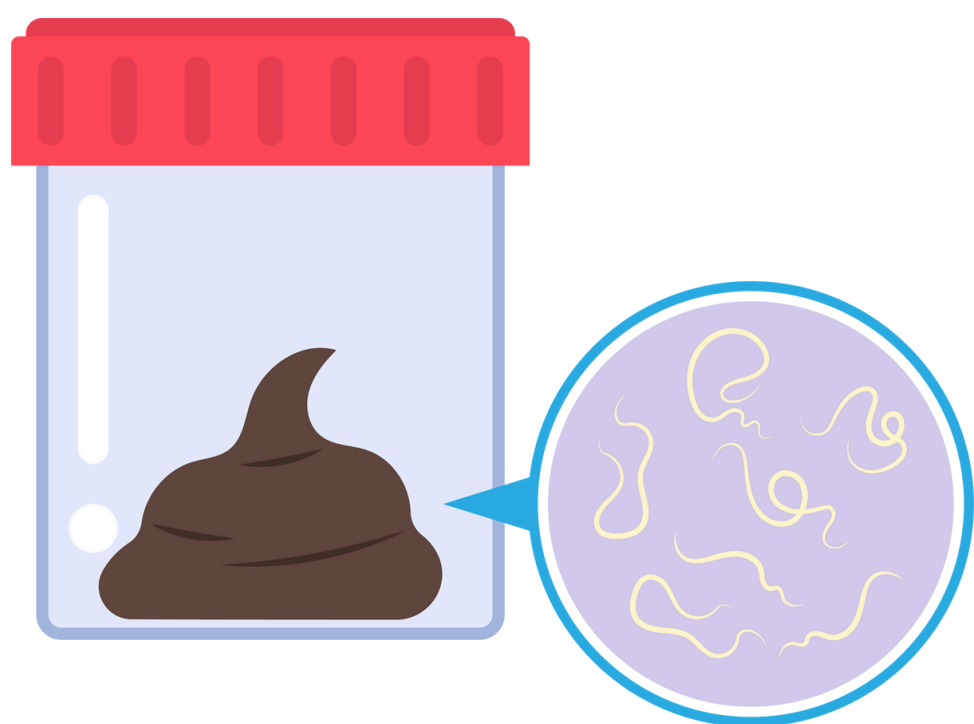
Além de fornecer uma alimentação balanceada e cuidados de manutenção adequados fazer acompanhamento médico com veterinário com seu coelho é essencial.



Ao adquirir seu pet é muito importante que ele passe por uma avaliação de um veterinário especializado. Além de atestar a saúde do pet ele poderá ajudar à solucionar quaisquer dúvidas em relação ao seu animal.

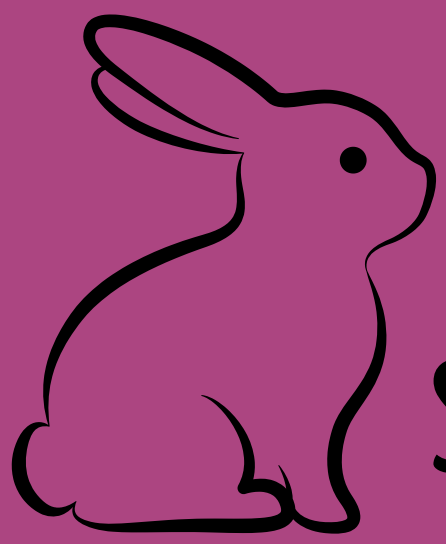


Consultas de check-up devem ser realizadas 1-2x ao ano, assim como exames de sangue. Dessa maneira é possível fazer o acompanhamento da saúde do animal e alterações são precocemente notadas.

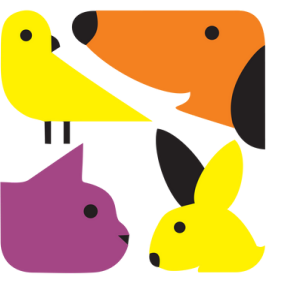


Exames de fezes devem ser realizados 2-3x ao ano para garantir que seu animal está livre de vermes, já que a administração de remédios de maneira "preventiva" é desaconselhada.

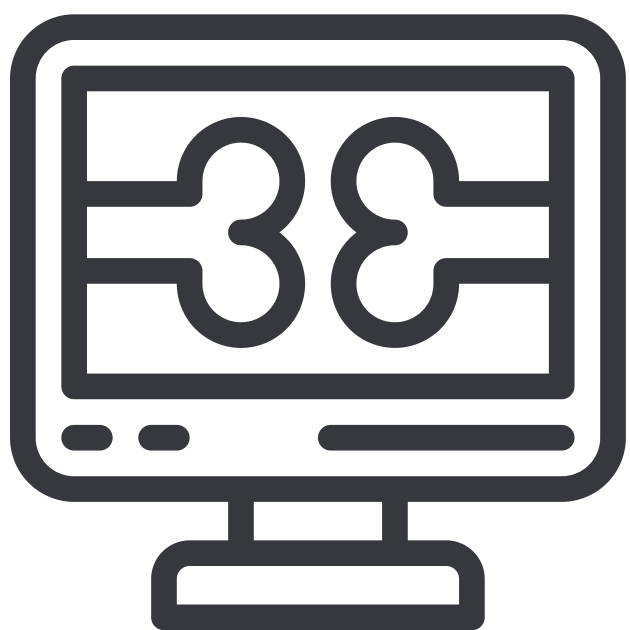




SAÚDE

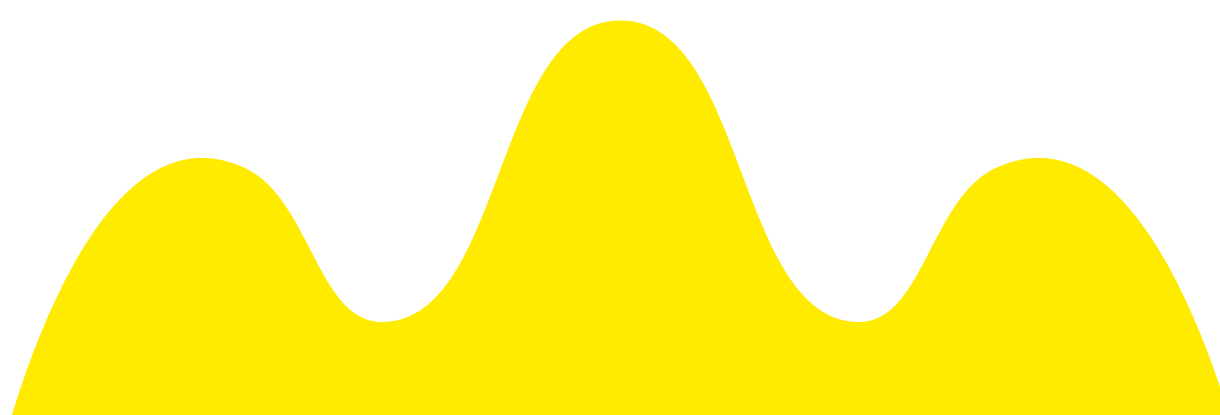


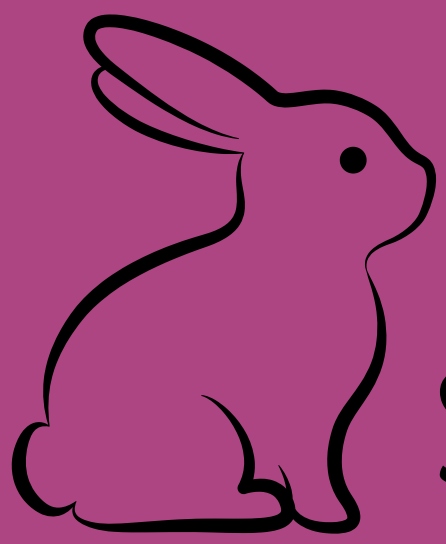
Exames mais específicos como ecografia e radiografia podem ser realizados anualmente ou á critério do veterinário. Estes exames são importante principalmente em animais mais velhos como forma de detecção precoce de câncer.



atenção

Também se possível antes de adotar seu coelho, verifique o criador ou às condições de criação prévias, assim você terá maiores chances de adquirir um animal saudável e não contribuir com práticas abusivas.



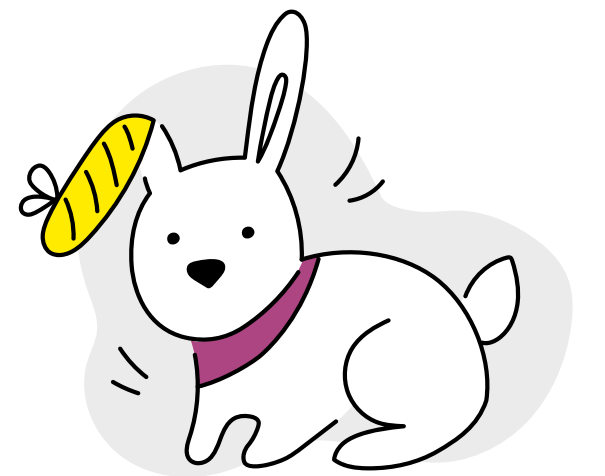


SAÚDE

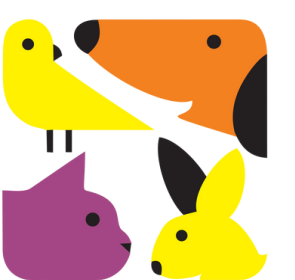


QUAIS COMPORTAMENTOS NÃO SÃO NORMAIS PARA O MEU COELHO?

- Ficar muito tempo parado ou dormindo;
- Parar de se alimentar;
- Parar de defecar ou urinar.



Esses são somente alguns comportamentos que você deve ficar atento. Caso note qualquer alteração, busque atendimento veterinário!



ELABORADO POR



MARIANE FESER

- Médica Veterinária - Doutora pela universidade de Múrcia, Espanha.
- Especializada em Medicina de Animais Silvestres, Cirurgia e Acupuntura.
- Proprietária da Clínica Veterinária Zoomed



FLÁVIA FERRARI

- Médica Veterinária pela Univerdade Federal do Rio Grande do Sul.
- Residência em Clínica e Cirurgia de Animais Silvestres e Pets Não-Convencionais.



ZOOMED

Clínica Veterinária