



ZOOMED

Clínica Veterinária

6 ERROS COMUNS NO CUIDADO COM A SUA AVE.

***VERSÃO PSITACÍDEOS**



1. Oferecer somente sementes na dieta. 🔍

Na natureza os psitacídeos têm sua dieta principal composta por sementes, frutos e folhas. Legumes e pequenos insetos também podem fazer parte da dieta. A utilização de uma dieta estritamente com sementes pode ser muito prejudicial para a saúde destas aves.

As sementes ofertadas em misturas comerciais não são as que estes animais têm acesso na natureza, além disso, muitas vezes as aves selecionam sementes da sua preferência tornando a dieta muito pouco variada e assim desequilibrada.



Papagaio de peito-roxo selvagem comendo pinhão na natureza.



ZOOMED

Clínica Veterinária

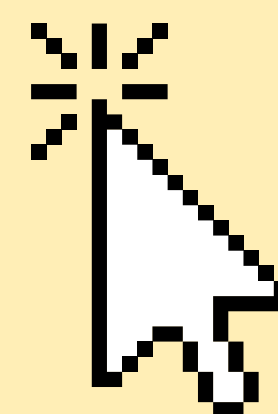
1. Oferecer somente sementes na dieta. 🔍

Adicionalmente, as sementes contém muitas gorduras o que à longo prazo pode ser prejudicial à saúde, levando à problemas hepáticos, dermatológicos, endócrinos e obesidade.



FIGURE 5-14 Severely obese budgerigar (*Melopsittacus undulatus*) with subcutaneous and even intracoelomic fat clearly visible through the thin skin. Also, note the abnormally long beak, which can be attributed to liver alterations such as hepatic lipidosis. (Photo courtesy Scott Echols.)

Periquito severamente obeso, com presença de gordura subcutânea e dentro de cavidade celomática. O bico longo, com hipercrescimento pode ser atribuído a alterações hepáticas como lipídose.



A ração extrusada atualmente é a melhor opção para dieta base da sua ave.



ZOOMED

Clínica Veterinária

2. Oferecer frutas em excesso.



As frutas apesar de fazerem parte da dieta das aves se em excesso podem levar à problemas de saúde.

Por serem ricas em carboidratos podem levar à obesidade e problemas endócrinos (p. ex. diabetes).

Dessa maneira utilize frutas de maneira moderada e escolha frutas com menos teor de carboidrato (morango, amora, framboesa, melancia, goiaba).



ZOOMED

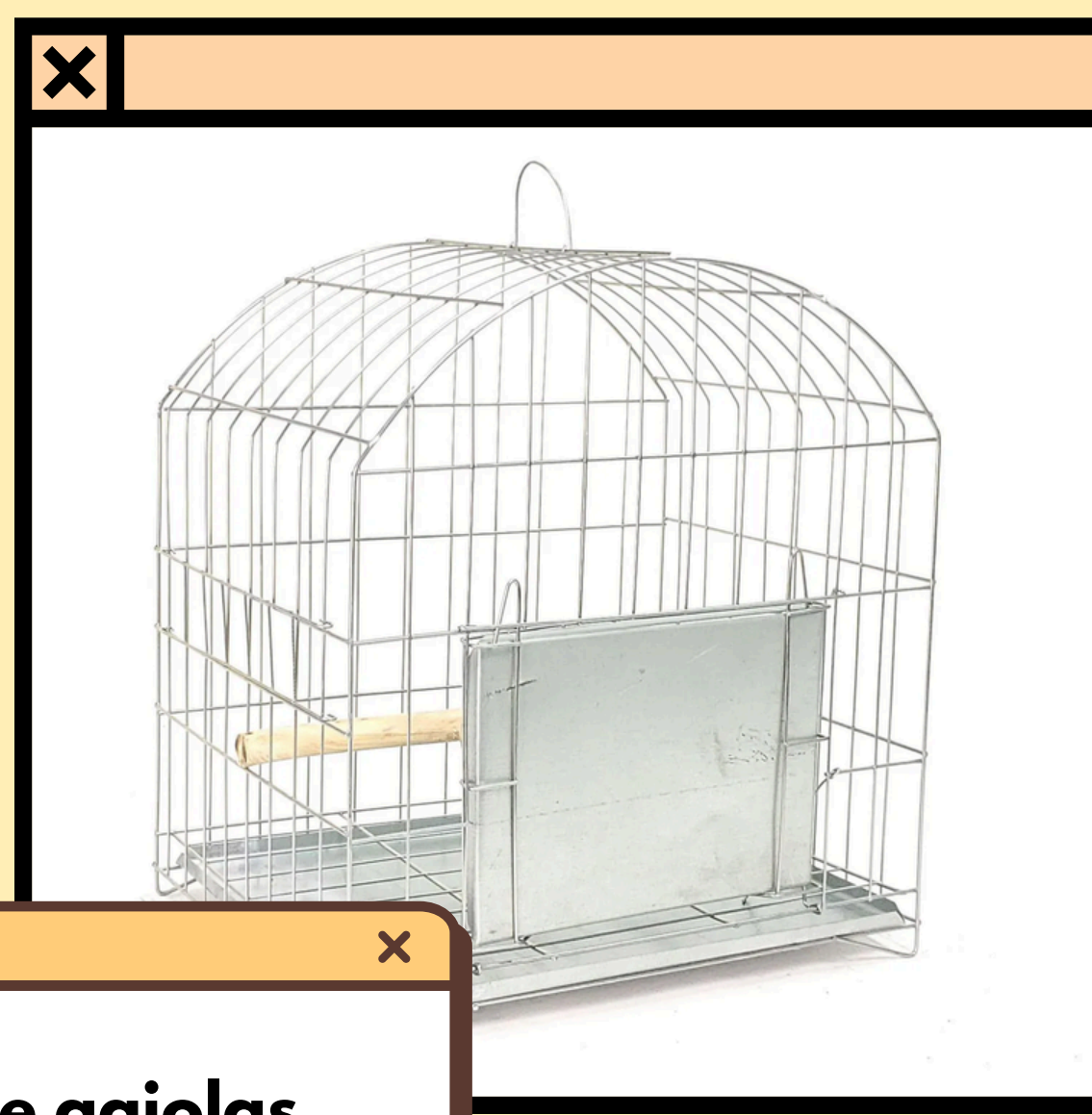
Clínica Veterinária

3. Manter sua ave em gaiola pequena. 🔍

Psitacídeos são animais ativos e inteligentes. Manter sua ave presa o tempo todo em uma gaiola, principalmente em gaiolas de tamanho inadequado, pode ser prejudicial.

Animais confinados em espaços pequenos podem sofrer com maiores níveis de estresse, agressividade e comportamento estereotipado.

Se possível tenha um momento do dia em que sua ave permaneça solta em ambiente controlado e monitorado. Além disso, utilize gaiolas grandes e espaçosas.



Exemplos de gaiolas inadequadas.



ZOOMED

Clínica Veterinária

4. Não realizar check-up de saúde.



Assim como em outros animais as aves devem regularmente realizar exames de saúde. O segredo para seu psitacídeo viver uma vida longa e saudável, além dos cuidados básicos, é o acompanhamento periódico da sua saúde.

Muitas doenças são silenciosas e só irão se manifestar quando muito avançadas. A realização de exames faz com que alterações possam ser detectadas precocemente e adequadamente tratadas.

Recomendamos visitas ao veterinário e exames de sangue pelo 1-2x ao ano. Exames de imagem, como a radiografia, também são interessantes para serem realizados anualmente.



ZOOMED

Clínica Veterinária

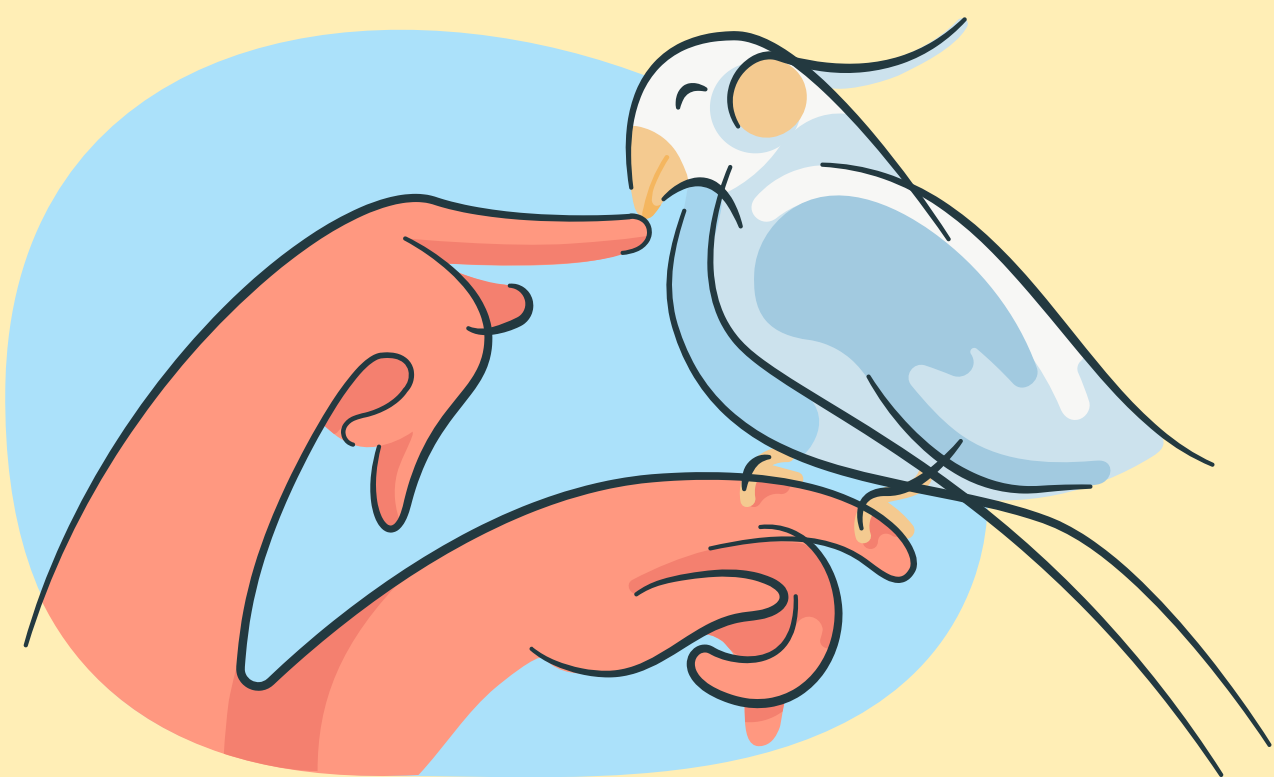
5. Não dar atenção à sua ave



Aves são animais sociáveis, interações com outros animais e humanos se tornam essenciais para um animal criado como pet doméstico.

Animais que não recebem atenção ou que são pouco manejados muitas vezes se tornam animais ariscos e estressados, podendo direcionar esses comportamentos em agressividade ou medo extremo.

Acostume sua ave à sua presença, passe tempo com ela, faça carinho e brinque. Essas atitudes criam vínculo e diminuem o medo de humanos, além de tornarem visitas ao veterinário menos estressantes.



ZOOMED

Clínica Veterinária

6. Não oferecer enriquecimento.



Não oferecer enriquecimento pode trazer consequências sérias para o bem-estar físico e mental do animal do seu psitacídeo. Psitacídeos são animais inteligentes e curiosos, sem estímulos, podem ficar entediados, o que leva ao estresse crônico.

Este estresse pode levar à comportamentos destrutivos como agressividade e arrancamento de penas. Além disso, uma ave sem estímulo também pode se tornar apática, podendo se isolar, ficar menos ativa e até perder o apetite.

Oferece brinquedos e atividades para sua ave. Além de ser um enriquecimento mental é muitas vezes uma forma de criar vínculo e aliviar estresse.



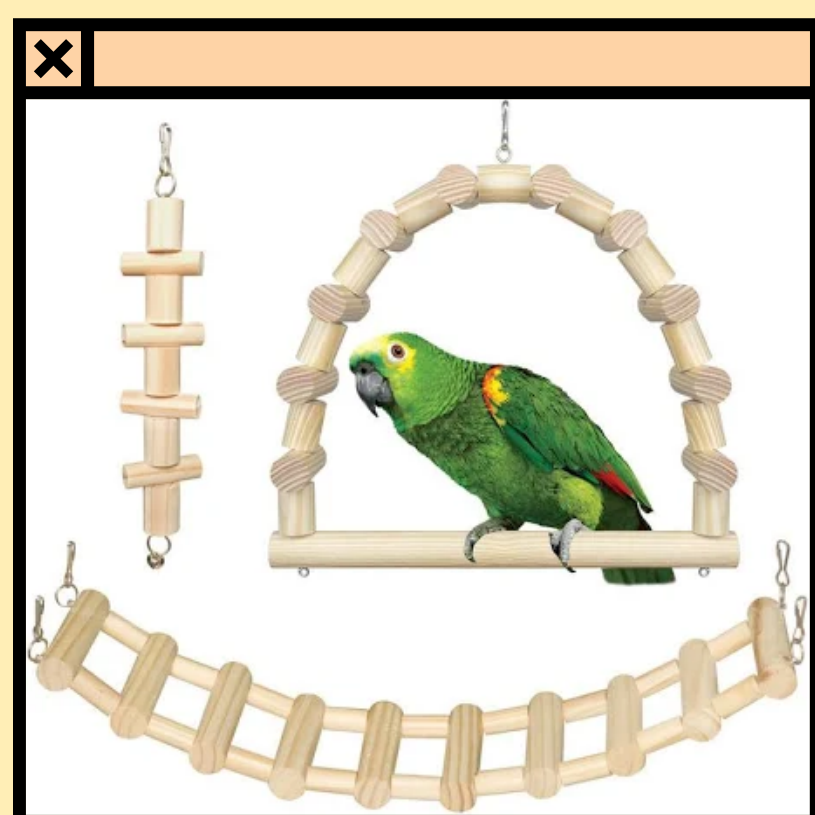
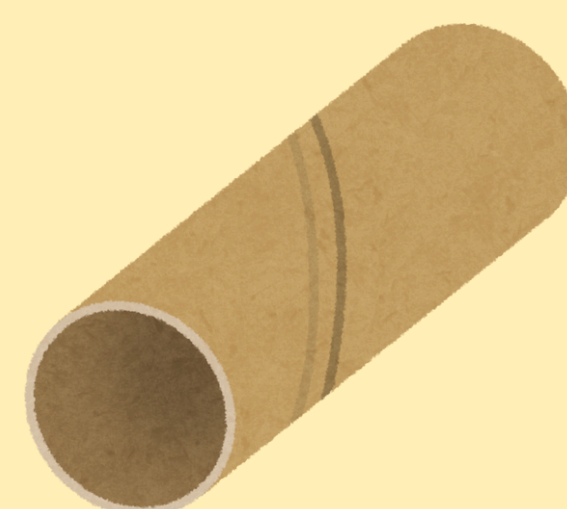
ZOOMED

Clínica Veterinária

7. Não oferecer enriquecimento.



Alguns exemplos de enriquecimento que podem ser utilizados:



ZOOMED

Clínica Veterinária

ELABORADO POR:



MARIANE FESER

- Médica Veterinária - Doutora pela universidade de Múrcia, Espanha.
- Especializada em Medicina de Animais Silvestres, Cirurgia e Acupuntura.
- Proprietária da Clínica Veterinária Zoomed



FLÁVIA FERRARI

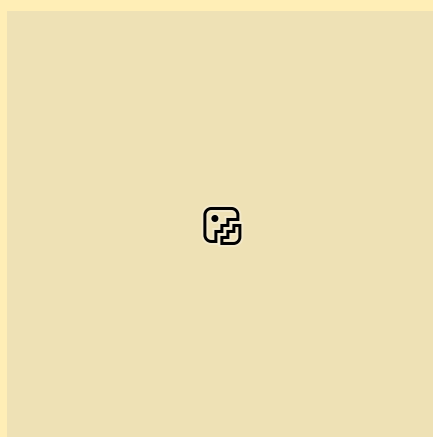
- Médica Veterinária pela Univerdade Federal do Rio Grande do Sul.
- Residência em Clínica e Cirurgia de Animais Silvestres e Pets Não-Convencionais.



ZOOMED

Clínica Veterinária

CONTATOS:



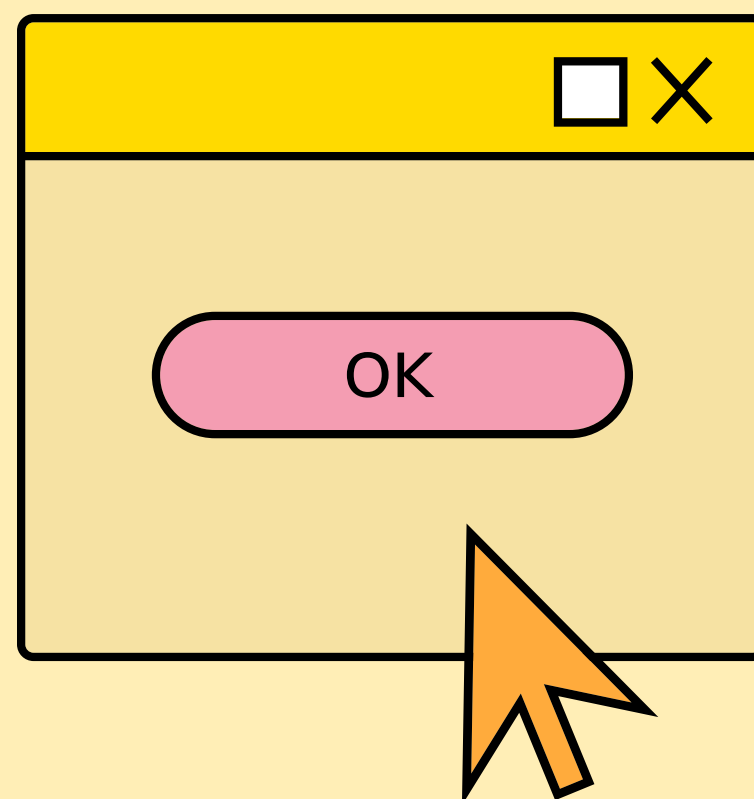
CVZOOMED



3347-4643



99873-5931



ZOOMED

Clínica Veterinária