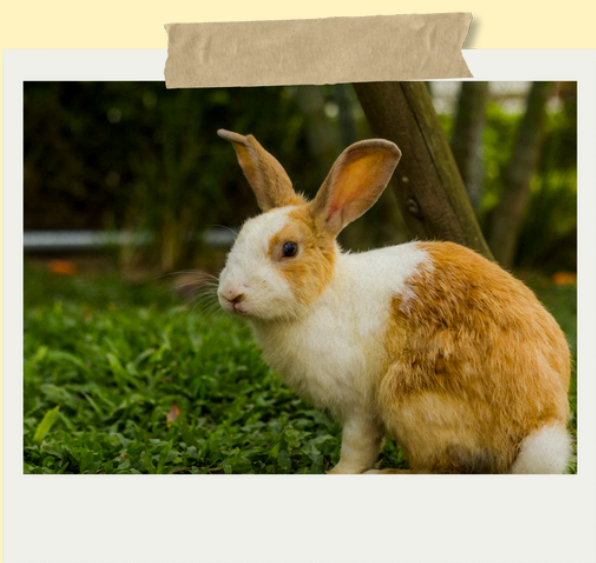


**5 DOENÇAS
COMUNS QUE
TODO O TUTOR
DE COELHOS
DEVE
CONHECER!**



ELABORAÇÃO



MV MARIANE FESER



- Médica Veterinária - Doutora pela Universidade de Múrcia na Espanha;
- Especializada em Medicina de Animais Silvestres, Cirurgia e Acunpuntura;
- Proprietária da Clínica Veterinária Zoomed.

MV FLÁVIA FERRARI



- Médica Veterinária pela Universidade Federal do Rio Grande do Sul;
- Residência em Clínica e Cirurgia de Animais Silvestres e Pets Não-Convencionais pela UFRGS.



ZOOMED

Clínica Veterinária

INTRODUÇÃO



Coelhos são animais fantásticos e cada vez mais pessoas têm escolhido esses animais como companheiros. Apesar de populares poucas pessoas realmente conhecem e entendem sobre a espécie.

Na nossa visão ao adotar um pet é essencial que haja uma preparação e estudo para que se possa oferecer a melhor qualidade de vida possível.

Neste material você tutor irá encontrar um breve resumo de algumas das principais enfermidades que acometem a espécie. A ideia é que conhecendo um pouco mais você possa identificar questões a serem melhoradas e perceber sinais precocemente, assim aumentando a expectativa de vida do seu amigo coelho.

Esperamos que gostem!



ZOOMED

Clinica Veterinária

ÍNDICE



1. Hipercrecimento dentário-----
2. Estase gastrointestinal-----
3. Pododermatite-----
4. Pasteurelose-----
5. Sarna-----



ZOOMED

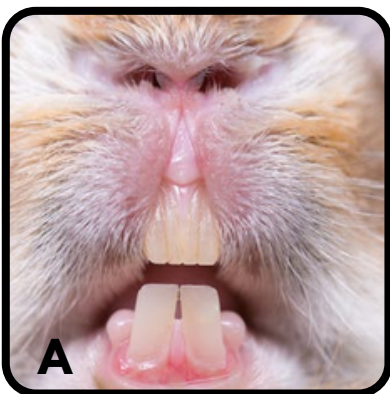
Clinica Veterinária

Hipercrescimento dentário

Uma das doenças mais comuns de coelhos domésticos é o hipercrescimento dentário. Por possuírem dentes com crescimento contínuo, em algumas situações muitas vezes ocasionadas por erro de manejo e dieta, o hipercrescimento pode ocorrer.

A principal causa deste problema é dieta inadequada, com baixa ingestão de fibra como o feno, associada ao pobre enriquecimento ambiental.

O consumo de feno é indispensável para que ocorra o desgaste dos dentes. Os principais sinais clínicos que você poderá perceber no seu coelho são: hipercrescimento dentário visível, diminuição na ingestão de alimentos e atividade, perda de peso e ranger de dentes.



Legenda: (A) Dentes normais. (B e D) Dentes com hipercrescimento.

Como evitar? Fornecer uma dieta adequada e bom enriquecimento ambiental (brinquedos específicos para desgaste dos dentes), além de consultas periódicas ao veterinário para avaliação.



Estase Gastrointestinal

A estase gastrointestinal é uma doença muito frequente em coelhos. É uma doença grave que se não notada e tratada precocemente pode levar seu coelho à morte. Em termos simples, ela é causada quando ocorre a parada do funcionamento do trato gastrointestinal do coelho.

A principal causa para essa doença são erros de manejo e dieta inadequada, mas também pode estar associada à estresse e outras patologias.

Os principais sinais clínicos de que você deve ficar atento são diminuição, alteração ou ausência de fezes e seu padrão, perda de apetite e alteração de comportamento (prostração, não se movimentar ou beber água).



Legenda: (A) Alteração no padrão de fezes, podendo haver fezes ressecadas e pequenas. (B) Radiografia de um coelho com estase associada à processo obstrutivo, na seta destaca-se estômago com marcada dilatação.

Como evitar? Fornecer uma dieta adequada, - evitando frutas e verduras em excesso -, fornecer fibra de qualidade (feno e folhas frescas), além de consultas periódicas ao veterinário para check-up.



Pododermatite

A pododermatite é uma doença relativamente frequente, ela ocorre quando há uma inflamação crônica dos tecidos das patinhas dos coelhos, tendo graus diferentes de severidade.

Erros de manejo são a principal causa desta doença. Chão ou substrato inadequado podem causar esta alteração - chão muito duro ou com grades, presença de umidade. Além disso o sobrepeso e outros problemas ortopédicos podem ser um agravante para o desenvolvimento desta doença.

Os principais sinais que você pode notar em um coelho com pododermatite são mancar e evitar usar o membro afetado, inflamação e vermelhidão na sola das patinhas, podendo estar associado à feridas crostosas superficiais ou profundas. Em casos severos pode haver sangramento e infecções.



Legenda: (A) Exemplo de chão/gaiola inadequada. (B) Lesão inicial de pododermatite.

Como evitar? Fornecer ambiente adequado com chão/forração correta, cuidado com alimentação para evitar sobrepeso e visitas frequentes ao veterinário para avaliação.

Pasteurelose

A pasteurelose é uma doença bacteriana bastante comum em coelhos. É causada pela bactéria *Pasteurella multocida* e pode progredir com uma variedade apresentações sendo muitos animais assintomáticos. A transmissão ocorre através de contato com secreções e objetos contaminados e é provável que muitos coelhos tenham contato com essa bactéria ainda quando filhotes devido à sua ampla distribuição na criação de coelhos.

Os sinais variam, desde sinais respiratórios (secreção nasal, pneumonia) e oculares (secreção ocular, conjuntivite) à otite e até manifestações mais graves como abscessos e infecções generalizadas que podem causar óbito. É uma doença que dependendo da manifestação pode ser grave e na maioria das vezes de difícil tratamento e eliminação.

Como evitar? Adquirir coelhos de criações responsáveis e se possível realizar testes diagnósticos antes de introduzir um coelho a outro. Recomenda-se evitar contato com coelhos desconhecidos. Consulta veterinárias periódicas podem ser importantes para detectar alterações precoces.



Legenda: (A) Secreção ocular. (B) Secreção nasal.

Sarna

Causada por ácaros parasitas a sarna é relativamente comum em coelhos. Existem dois tipos principais: a sarna sarcóptica (causa lesões por todo o corpo) e a sarna otodécica (ou auricular, causa lesão nas orelhas).



É uma doença altamente contagiosa, sendo os principais sinais coceira, queda de pelos, crostas e escamas espessas e no caso da sarna auricular crostas na região auricular mais interna.



Como evitar? Evitar contato com coelhos desconhecidos, higienização de ambiente e cuidado com a procedência dos feno.

CONCLUSÕES

É possível perceber que muitas das doenças que afetam coelhos estão muito relacionadas com cuidados nutricionais, de manejo e higiene.

Dessa maneira, fornecer dieta e ambiente adequados se torna essencial para prevenção destas doenças e assim manutenção da longevidade dos coelhos.

Esperamos que esse material ajude você tutor a melhorar a vida do seu pet!



ZOOMED

Clinica Veterinária

CONTATOS



@CVZOOMED



(51) 9873-5931



(51) 3347-4643



contato@clinicazoomed.com.br



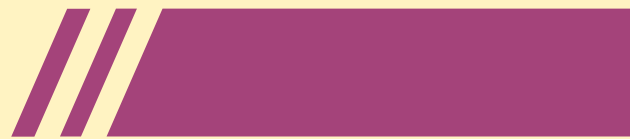
<https://www.clinicazoomed.com.br/>



ZOOMED

Clinica Veterinária

BIBLIOGRAFIA E REFERÊNCIAS



**EXOTIC ANIMAL MEDICINE FOR THE
VETERINARIAN TECHNICIAN, THIRD EDITION.**

**Autores: Ballard & Cheek. 2017. Wiley
Blackwell.**

**FERRETS, RABBITS, AND RODENTS: CLINICAL
MEDICINE AND SURGERY,
FOURTH EDITION. Autores: Quesenberry, Orcutt,
Mans, Carpenter. 2021. Elsevier.**

**TRATADO DE ANIMAIS SELVAGENS, SEGUNDA
EDIÇÃO. Autores: Cubas, Silva, Catão-Dias.
2014. Roca.**